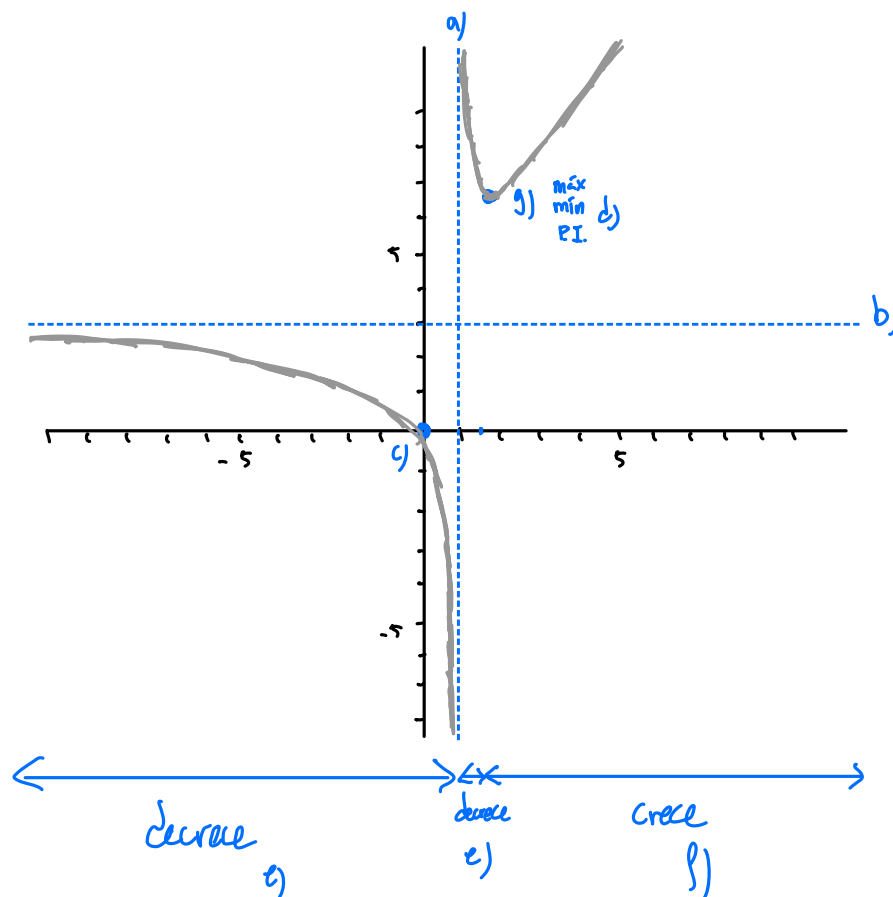


**Problema 2.** Dibuja la gráfica de la función  $y = f(x)$  sabiendo que:

- a) Está definida para todos los valores de  $x$  salvo para  $x=1$ , siendo la recta  $x=1$  la única asíntota vertical.
- b) La recta  $y=3$  es la única asíntota horizontal.
- c) El único punto de corte con los ejes es el  $(0, 0)$ .
- d) La derivada de la función  $y = f(x)$  sólo se anula en  $x = 3/2$ .
- e)  $f'(x) < 0$  en el conjunto  $]-\infty, 1[ \cup ]1, 3/2[$ .
- f)  $f'(x) > 0$  en el intervalo  $]3/2, +\infty[$ .
- g)  $f(3/2) = 13/2$ .

Representamos la información:



(Sigue las indicaciones de izquierda a derecha)